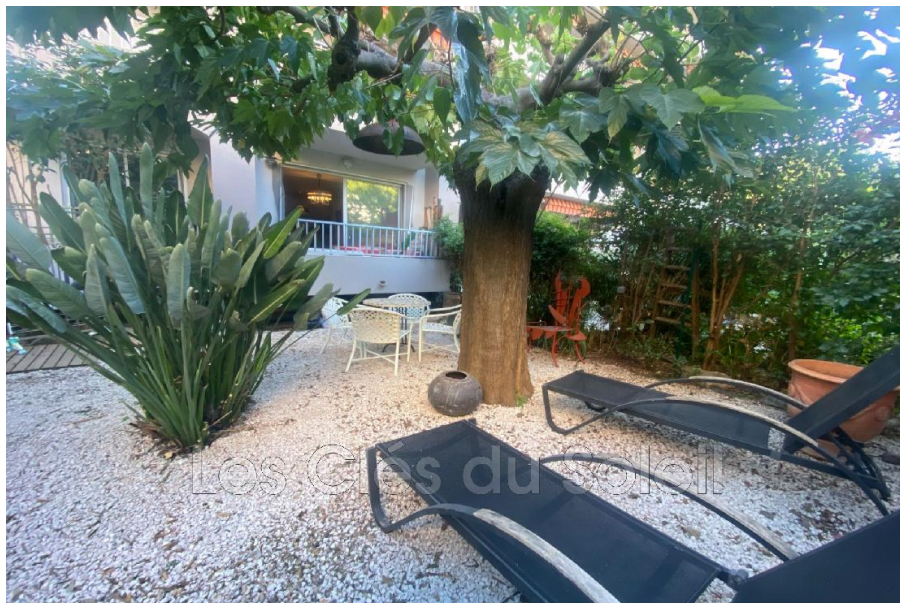


location appartement 2 Pièce(s)



Loyer mensuel : 990€ charges comprises

Loue HYÈRES ? Costebelle

Dans une résidence sécurisée et bien entretenue, un charmant T2 en rez de jardin avec parking privatif.

L'appartement se compose d'une entrée desservant un séjour, une cuisine aménagée, 1 chambre ainsi qu'une salle d'eau avec WC.

Loyer mensuel : 990 ₣ charges comprises

(incluant 80 ₣ de provisions pour charges avec régularisation annuelle ? entretien des communs et eau froide)

Dépôt de garantie : 910 ₣

Honoraires locataire : 599,30 ₣ (dont 138,30₣ pour l'état des lieux)

Localisation : Hyères 83400

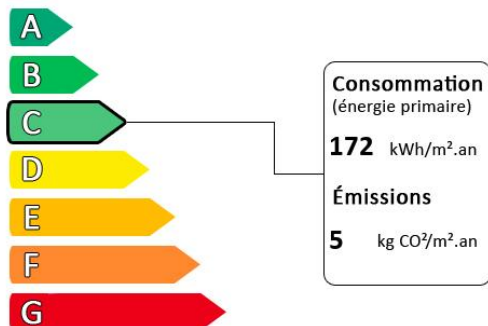
Surface habitable : 46,10 m²

Contactez-nous au 04 94 20 18 00

Consommation conventionnelle: kWhEP/m².an

Diagnostic de performance énergétique (DPE)

Logement très performant



Logement extrêmement consommateur d'énergie

Diagnostic réalisé avant le 1er juillet 2021

Surface habitable : 46.1 m²

Nombre de pièces : 2

Nombre de chambres : 1

