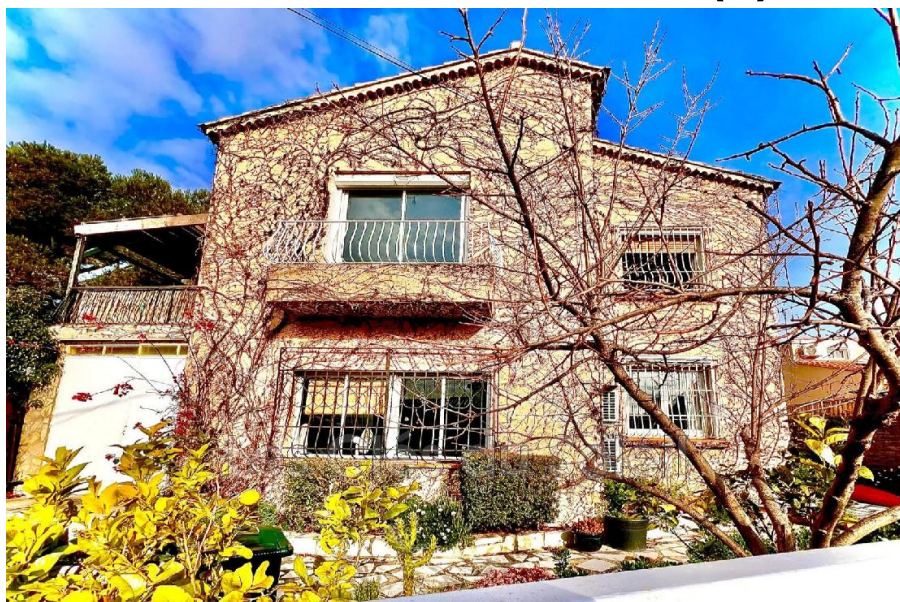


vente maison 5 Pièce(s)



Prix : 594 000€

Honoraires à la charge du vendeur

LES CLES DU SOLEIL vous présente une maison indépendante située à la Seyne /Mer dans le secteur convivial et paisible de Mauveou.

Ce bien est proche de tous les services essentiels du quotidien. Bien implanté sur un terrain de 590 m², cette propriété offre de grandes possibilités, y compris la possibilité de la transformer en une double habitation. Le rez-de-chaussée accueille un espace de vie de 76 m², agrémenté d'un garage double doté d'une hauteur suffisante pour accueillir un véhicule de type camping-car. De plus, le niveau 1 de la maison abrite une surface habitable supplémentaire de 69 m², portant la superficie totale habitable à environ 145 m². Ce qui rend ce bien encore plus attrayant, ce sont les 40 m² d'annexes disponibles, idéales pour aménager selon vos besoins et votre style de vie. Ajoutons à cela le séjour spacieux de 30 m² avec un accès terrasse, une cuisine américaine aménagée, une vue dégagée et une exposition plein sud. Construction des années 1980, de type traditionnel en pierre avec une couverture en tuiles et une façade en crépi. Pour votre confort, les fenêtres sont équipées de doubles vitrages et la maison dispose d'une climatisation réversible et de panneaux solaires .

N'attendez plus et venez la découvrir !!!

Les Clés du soleil

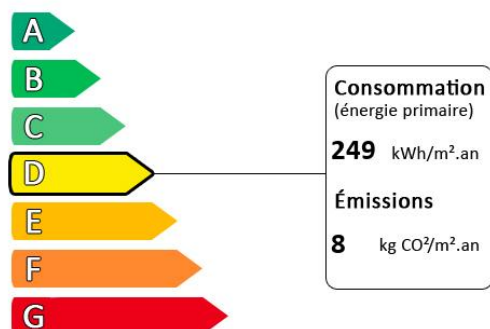
04 94 94 80 14

06 08 88 47 98

Consommation conventionnelle: kWhEP/m².an

Diagnostic de performance énergétique (DPE)

Logement très performant



Surface habitable : 180.0 m²

Surface du terrain : 590.0 m²

Nombre de pièces : 5

Nombre de chambres : 3

Logement extrêmement consommateur d'énergie

Diagnostic réalisé avant le 1er juillet 2021

LA VALETTE IMMOBILIER - Avenue Gabriel PERI - Le Bruciane - 83160 LA VALETTE
Tél : 04 94 20 18 00 - E-mail : antoine.taillardat@lavalette-immobilier.com